

كراسة أنشطة

بلادي الإمارات

معالم بلادي



إعداد ورسوم: رفيعه السويدي 2020

بلادي الإمارات

استمتع في اليوم الوطني لدولة الإمارات العربية المتحدة ببعض الأنشطة الشيقة والممتعة.



بلادي الإمارات: معالم بلادي، هو جزء من كراسة بلادي الإمارات، والتي تم تقسيمها على النحو الآتي:

اتحاد الإمارات وحكامها: قيام الاتحاد، علم بلادي، إماراتنا، نشاط كلمات متقاطعة
معالم بلادي: معالمنا، نشاط تركيب المسميات
تراث بلادي: صناعات تقليدية، صور من الماضي، النخلة، الغوص على اللؤلؤ، صور مجهولة، الصيد بالصقور، نشاط اكتشاف الجملة.

ستجد أسفل كل صفحة حل الأسئلة، وبعض الحلول ستجدها في الصفحة الأخيرة. الكتيب يحتوي على 12 صفحة مع صفحة المراجع.

هذه الأنشطة مناسبة للصغار من هم في سن السابعة فما فوق.

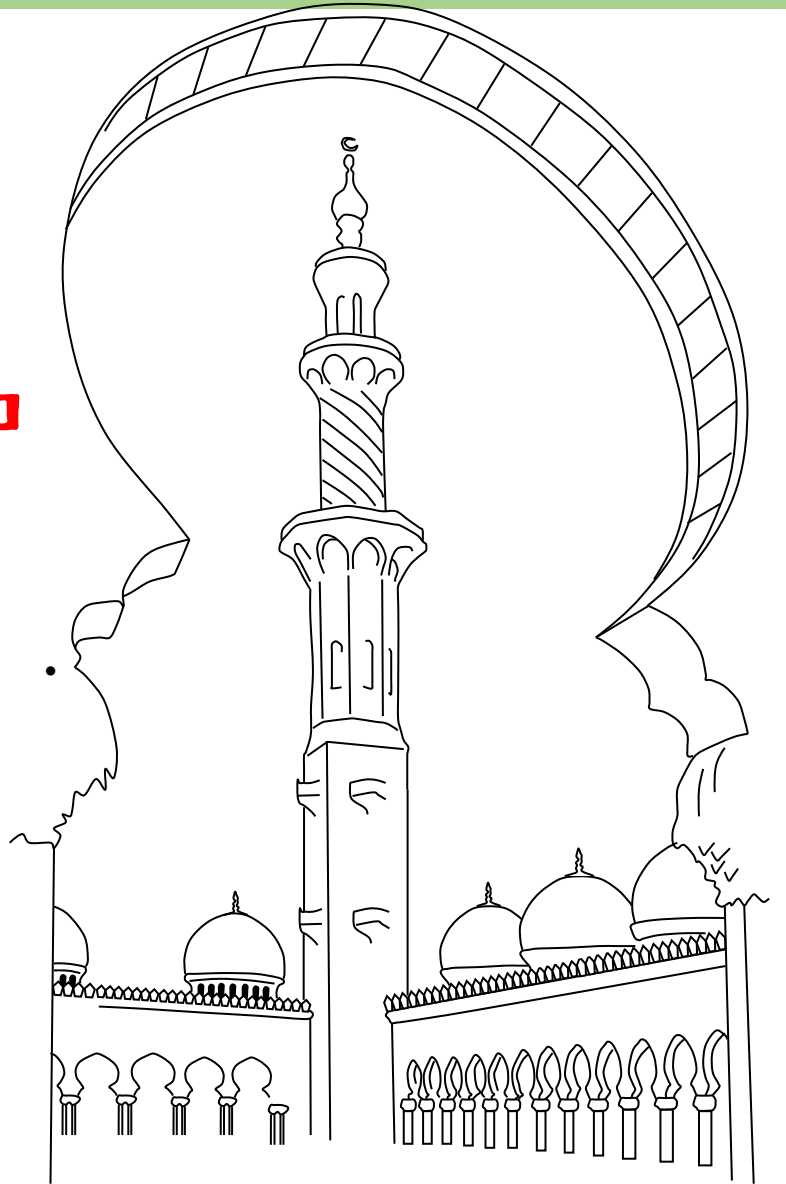
معالم بلادي

شهدت دولة الإمارات العربية المتحدة إنجازات
ظاهرة للعيان في كل مكان، حيث انتشرت حركة
البناء والتقدم لكل ضروب الحياة فتدفقت عيون
المياه العذبة وانتشرت الزراعة والحدائق الخضراء
في كل مكان وأنشئت المدن النموذجية في ربوع
الوطن إلى جانب محافظتها على تراثها وآثارها.



مسجد الشيخ زايد

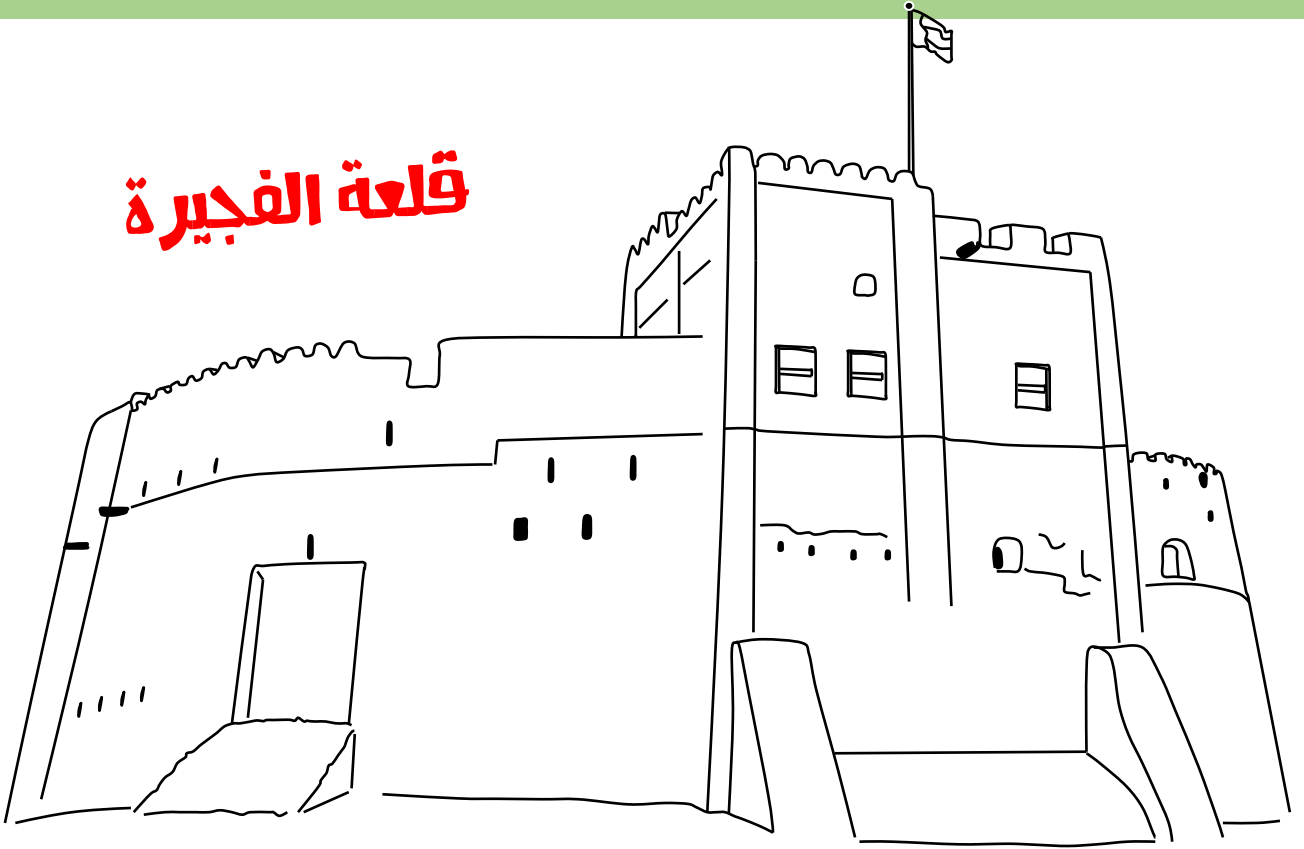
• يقع مسجد الشيخ زايد في إمارة _____ ويمثل صرحاً إسلامياً بارزاً ونموذجاً للإبداع المعماري والهندسي يجعله من أهم الوجهات الحضارية ذات الطابع الديني في العالم.



ابحث عن صورة مسجد الشيخ زايد في الشبكة العنكبوتية واطبعها وألصقها هنا.
أو ارسمه.

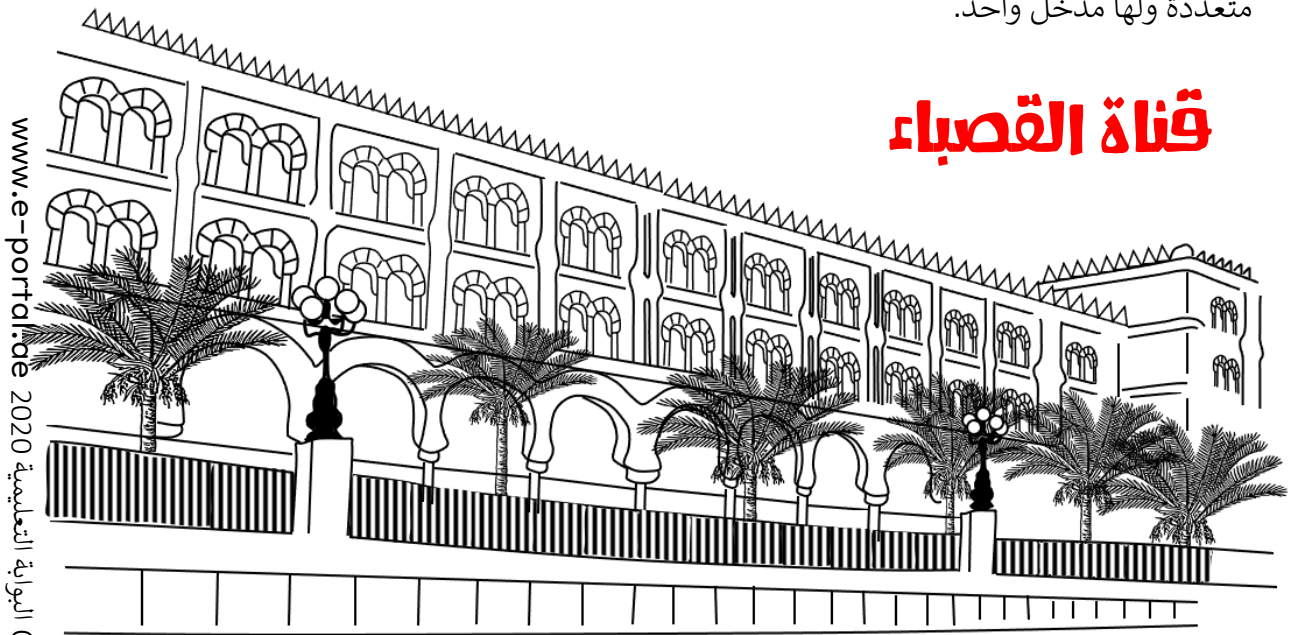
- جاء بناء هذا المسجد بمبادرة من المغفور له الشيخ _____ رحمه الله.
- يستوعب المسجد _____ مصل.
- للمسجد مجموعة كبيرة من القباب يصل عددها إلى _____ قبة.

قلعة الفجيرة



قلعة الفجيرة من أكبر القلاع في إمارة _____، بناها الشيخ محمد بن مطر الشرقي وقد بنيت على قمة جبل صخري صغير، وتضم القلعة _____ أبراج مستديرة وآخر مستطيل الشكل ومساحات وغرفاً متعددة ولها مدخل واحد.

قناة القصباء



تُعد قناة القصباء من أهم المعالم السياحية والحضارية لإمارة _____ . تم افتتاحها عام _____ ، وهي تربط بين بحيرة _____ وبحيرة _____ .

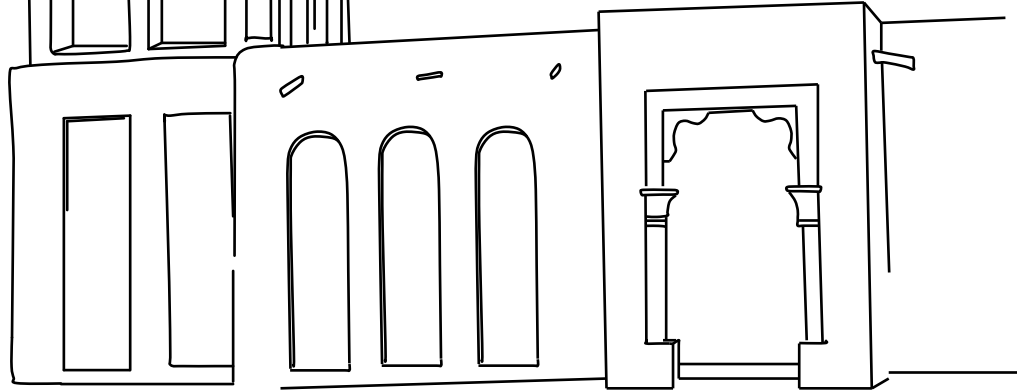
مسجد البدية

يقع مسجد البدية في قرية البدية في إمارة _____ بخور فكان، وهو أقدم مسجد في الإمارات. يمتاز هذا المسجد عن مساجد الإمارات الأخرى بكونه مقبباً بأربع قباب غير متساوية ترتكز على عمود في الوسط وأعمدة أخرى في الجهات الأربع. ويتميز المسجد أيضاً بكثرة الفتحات الداخلية التي تستعمل لوضع مصاحف القرآن.



بيت الشيخ سعيد

تم بناءه في منطقة _____ ، بإمارة _____ ، في العام 1896م، وكان مقر إقامة الشيخ _____ .

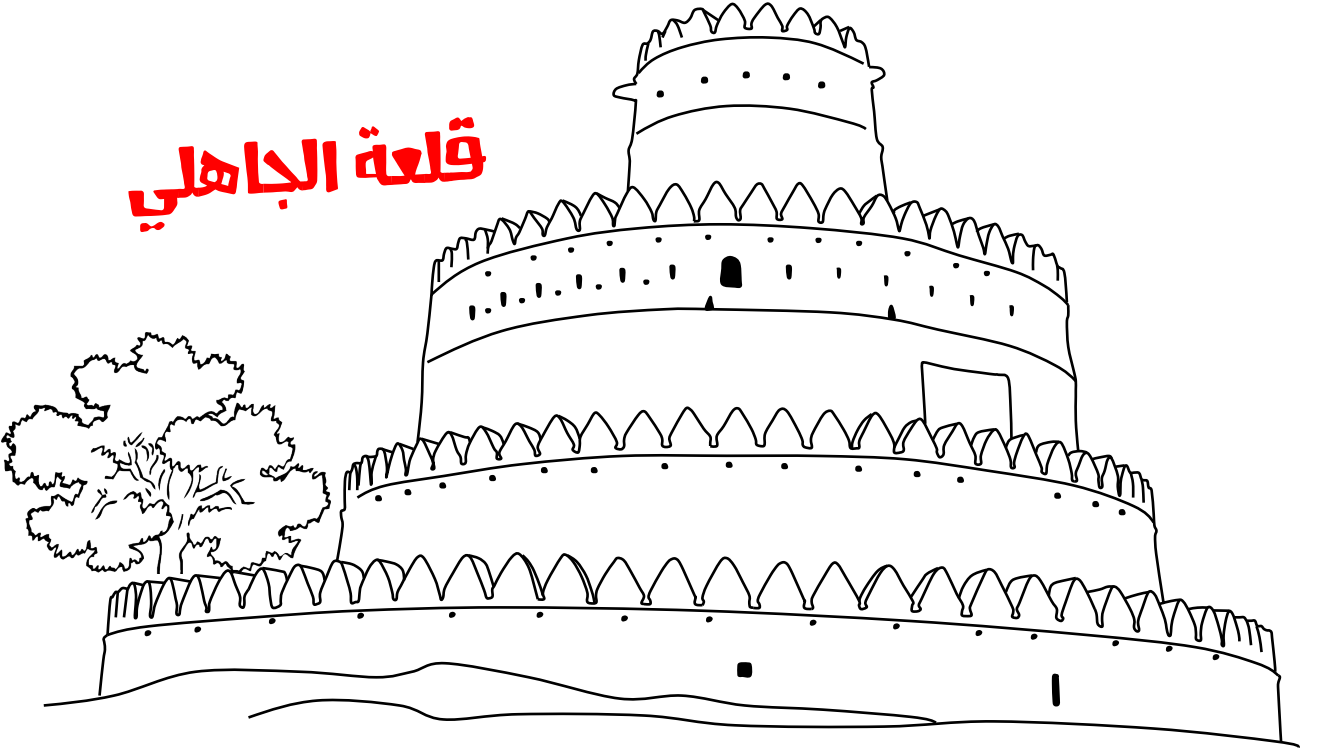


قلعة ضاية

هو حصن عسكري يقع شمالي مدينة الرمس في إمارة _____ شيده علي محمد راشد في القرن السادس عشر الميلادي على مرتفع يواجه الخليج العربي، ويضم هذا الحصن قلعة.

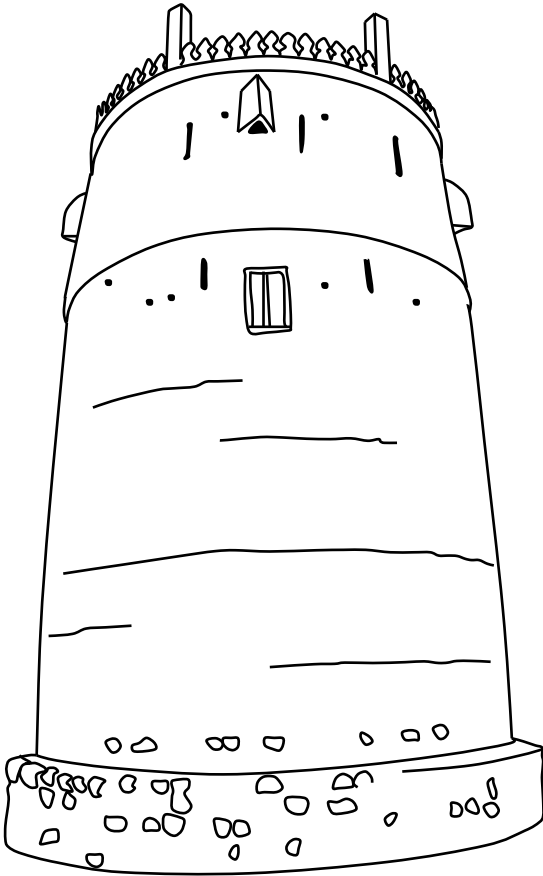
ابحث عن صورة قلعة ضاية وألصقها
هنا.

قلعة الجاهلي



- تقع قلعة الجاهلي في مدينة _____ وتعتبر واحدة من أكبر القلاع في الدولة، وقد كانت رمزاً للقوة والسلطة ومقر الإقامة الصيفية للعائلة الحاكمة. تم البدء في بناء القلعة في عام 1891م.

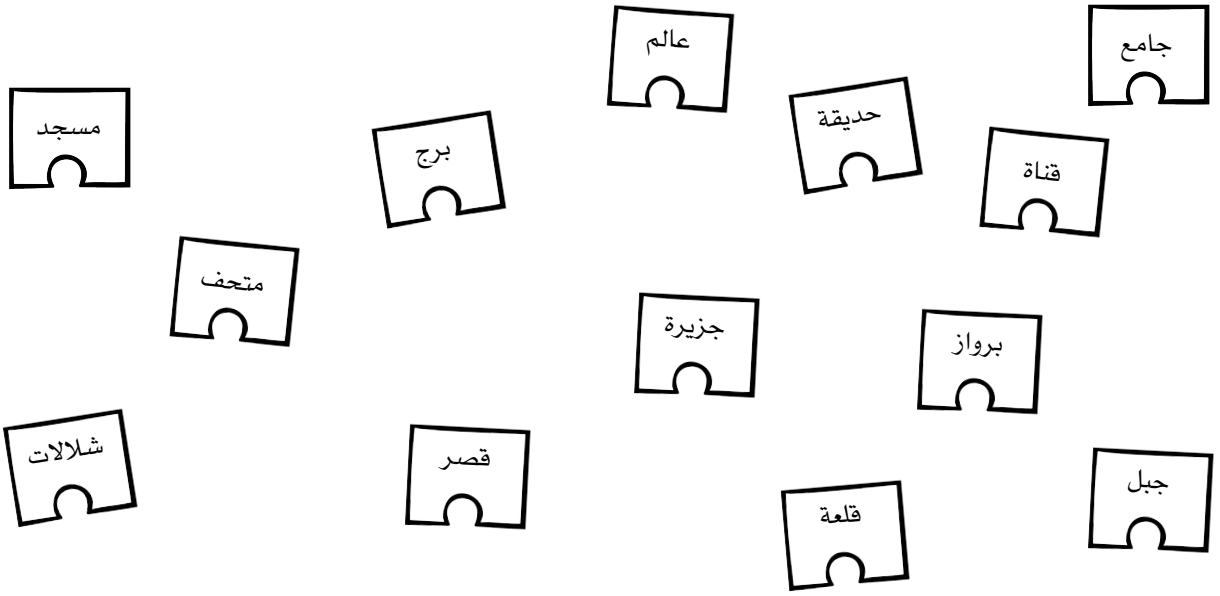
برج نهار



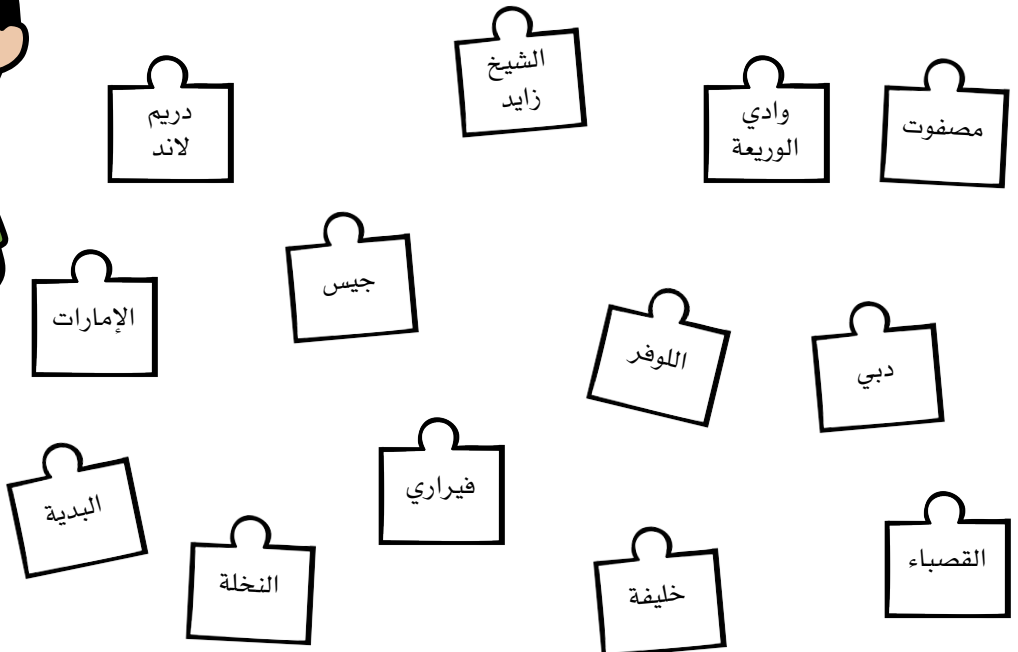
- يقع برج نهار في إمارة _____ على شارع عمر بن الخطاب، وقد سُيّد عام 1870، وكان البرج يستخدم للمراقبة.

تركيب الهسيات: معالم بلادي

حاول أن تساعد سعيد في تركيب بطاقات المجموعة (أ) مع بطاقات المجموعة (ب) ليكوّن أسماء معالم موجودة في مختلف الإمارات السبع، وذلك من خلال تلوين بطاقات التركيب بحيث تكون بطاقتي اسم المعلم الواحد بنفس اللون.



www.e-portal.ae 2020 التعلیمیة البرابة ©



لقد تبعثرت حروف أسماء لمعالم في بلادي، حاول أن تكون اسم المعلم من الحروف المبعثرة مستعيناً بصورة المعلم.



ا ا ل د ب ي

مسجد _____ في الفجيرة



ا ع ل س ا ة

دوار _____ في دبي



ش ا د ر

برج _____ في دبي



ح ل ن ا ص

قصر _____ في أبوظبي



ن ج ا ع م

متحف _____ في عجمان



ك ا م ل ز ي ر

السوق _____ في الشارقة

6	5	4	3	2	1	
ص	ت	ح	ف	ز	ل	△
ة	ي	ث	ر	ط	ع	♡
و	هـ	ا	س	ب	ك	☆
ش	ج	ق	ن	د	م	○



5△	4☆	3♡	4☆	1○	4☆	1△	4☆	5♡	3○	2♡	6☆

استعن بالأعداد والأشكال للتعرف على الحرف الصحيح لكتابه في المربعات مكوناً جملة مفيدة، ثم اكتبها على السطر.

الجملة هي:



1. دولة الإمارات العربية المتحدة الرمز والمكان / ابراهيم المسلم / 2001
2. إمارات الحاضر .. رؤية مستقبلية / الأمانة العامة للبلديات قسم الإعلام والتوثيق/2008
3. <https://www.moe.gov.ae/Ar/AboutTheMinistry/Documents/FinalG.pdf>
4. <https://u.ae/#/>
5. <https://abudhabiculture.ae/ar/experience/historic-landmarks/sheikh-zayed-grand-mosque>
6. <https://www.burjkhalifa.ae/ar/>
7. <http://nras.gov.ae/ar>
8. <http://www.rakheritage.rak.ae/ar/Pages/Dhayah-Fort.aspx>

www.e-portal.ae شروط استخدام منتجات البوابة التعليمية

شكراً جزيلاً على ثقتكم بأعمالنا ودعمكم لنا بشراء منتجات البوابة التعليمية www.e-portal.ae. إن إنشاء وإعداد الوسائل التعليمية هو شغفنا، ويسعدنا جداً أن نرى أعمالنا بين يدي المعلمين والطلاب. بمجرد شرائك للمورد فإنك توافق على شروط الاستخدام، ويخضع استخدامك لأي مورد السياسة والشروط المنصوص عليها في “شروط استخدام الموارد”، لذا يرجى منك قراءة شروط الاستخدام التالية بعناية.

- جميع موارد البوابة التعليمية من إعداد رفيعه خلفان السويدي، لذا فهي تحتفظ بجميع حقوق الملكية الفكرية لهذه الموارد، وللمشتري حقوق في استخدام هذه الموارد وفق الرخصة الفردية، ونعني بالرخصة الفردية هي للمشتري حق في استخدام المورد وفق الاستخدام المسموح لـ “شروط استخدام الموارد” بصفته فرد مشتري للمورد، وتذكر أنه عند شرائك للمنتج فإنك تشتري ترخيص فردي، أي استخدام المورد لشخص واحد فقط، إذا رغبت بمشاركة معلم آخر للمورد عليك أن تشتري ترخيص إضافي له.
- الموارد في البوابة التعليمية نوعان من حيث الصيغة، PDF و Ppsx. فعند شرائك لموارد البوابة التعليمية، فإنك ستحتفظ بهذه الملفات في حسابك في الموقع من خلال “ملفاتي”، فالموارد التي هي بصيغة PDF ستتمكن من الاحتفاظ بها مدى الحياة في الموقع وطباعتها في أي وقت وفق الاستخدام المسموح والمنصوص عليه في شروط استخدام الموارد، بينما المنتجات التي هي بصيغة Ppsx ستتمكن من تنزيلها على جهازك بهدف عرضها واستخدامها مع طلابك وفق الاستخدام المسموح والمنصوص عليه في شروط استخدام الموارد.

الاستخدام المسموح: بصفتك مشتري لترخيص فردي، سيسمح لك:

- أ. استخدام المنتج في غرفة التعلم لأغراض تعليمية.
- ب. يُسمح لك كمعلم بتصوير المنتج أثناء استخدامه من قبل طلابك وكذلك نشر الصور إن كان هدفك بيان فائدة المنتج أو إظهار إبداعك في التدريس.
- ج. طباعة وعمل نسخ للموارد وتزويدها لطلابك ومساعدتي الفصل والمعلم البديل حسب الضرورة.

الاستخدام غير المسموح: بصفتك مشتري لترخيص فردي:

- أ. لا يجوز إرسال أو مشاركة المنتج سواء يدوياً أو إلكترونياً مع معلمين آخرين، أو أصدقاء، وغيرهم والذي يعتبر انتهاكاً لقانون الاستخدام، عدا المنتجات المجانية.
 - ب. يحظر نسخ المنتج أو أي جزء منه ووضعها على الانترنت بأي شكل من الأشكال، (حتى إن كان موقعاً شخصياً أو موقع مدرسة، أو مدونة صف، أو أحد مواقع التواصل الاجتماعي).
 - ج. يحظر استخدام المنتج لأغراض تجارية، مثل شراء المنتج وطباعته بهدف بيعه، كما لا يجوز لك دمج المنتج أو جزء منه مع منتج آخر وبيعه.
 - د. لا يجوز مسح أو شطب جملة (جميع الحقوق محفوظة © 2020 البوابة التعليمية) أو اسم الموقع أو شعار الموقع إن وجد من على المنتج.
- سيتم اتخاذ الإجراءات القانونية ورفع دعوى قضائية على من ينتهك سياسة ترخيص الموارد والمنصوص عليها تحت “شروط استخدام الموارد”.

للتواصل والاستفسار: info@e-portal.ae

يسرنا تواصلكم وشكراً لثقتكم مرة أخرى
رفيعه السويدي